



## CB Lift-A-Syst® 20系列轻型和中型产品

- 平台面板配置铰链增加安全性
- 一体化结构
- 低平式设计
- 易于安装
- 无需维护  
(无可检修部件)

### 材料与表面处理

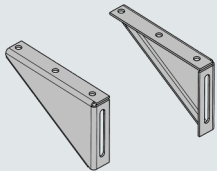
铝质, 黑色

### 安装说明

请参考随附的说明或浏览

[www.southco.com/  
CB-instructions](http://www.southco.com/CB-instructions)

### 配件

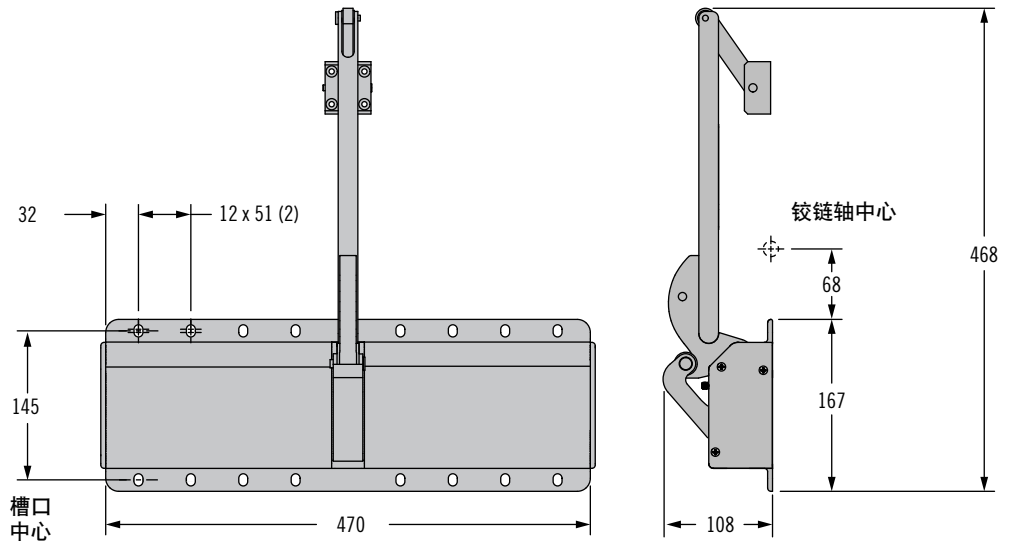
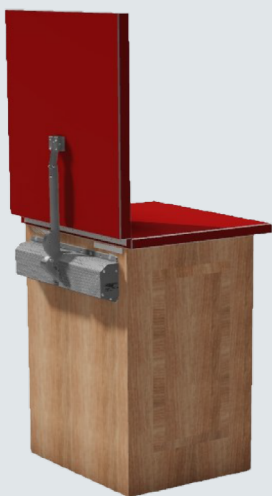


安装表面比装置窄时, 需要使用的模壁套件。

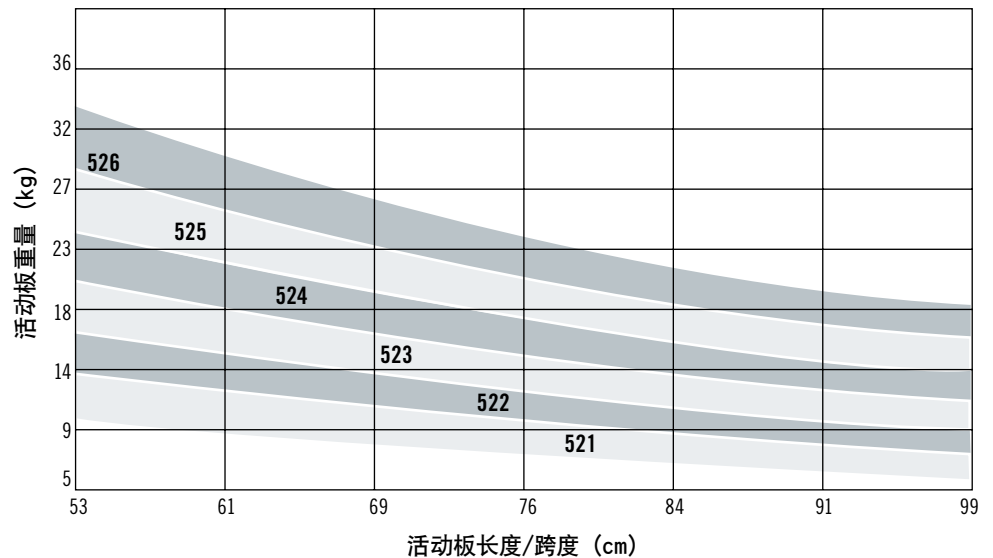
零件号: CB-1-20-500

### 零件号

参阅表格



### 型号选择表



以表格中重量和长度的交叉点选择合适零件。如确定重量和长度, 可使用型号选择表。

### 20系列部件号

CB-1-20-526-10

CB-1-20-525-10

CB-1-20-524-10

CB-1-20-523-10

CB-1-20-522-10

CB-1-20-521-10

提供其他选项。如需有关种类、部件号、安装和规格的详细信息, 请前往



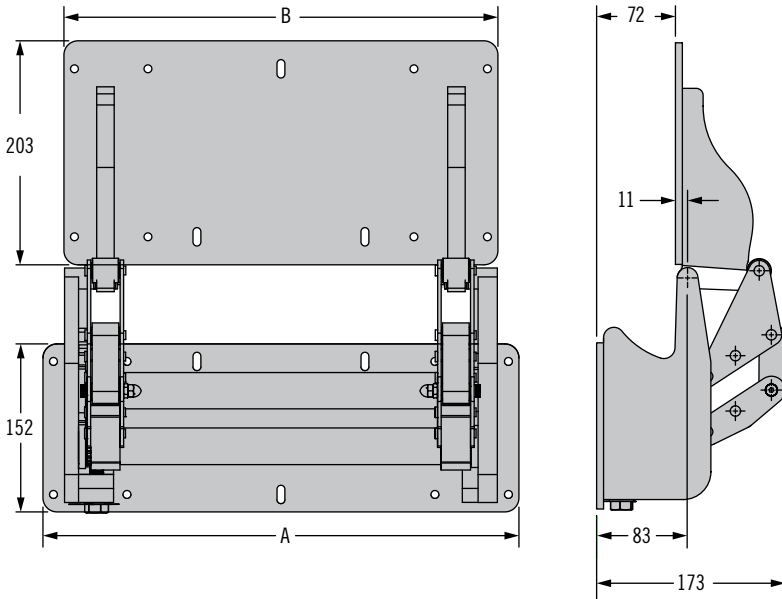
[www.southco.com/CB](http://www.southco.com/CB)

除非另行说明, 尺寸单位为毫米 (英寸)

# CB Lift-A-Syst® 30系列重型



371B



- 内置铰链
- 平台面板配置铰链增加安全性
- 一体化结构
- 低平式设计
- 易于安装
- 无需维护 (无可检修部件)

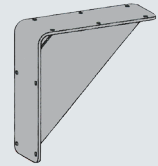
## 材料与表面处理

铝质, 黑色

## 安装说明

请参考随附的说明或浏览  
[www.southco.com/  
CB-instructions](http://www.southco.com/CB-instructions)

## 配件



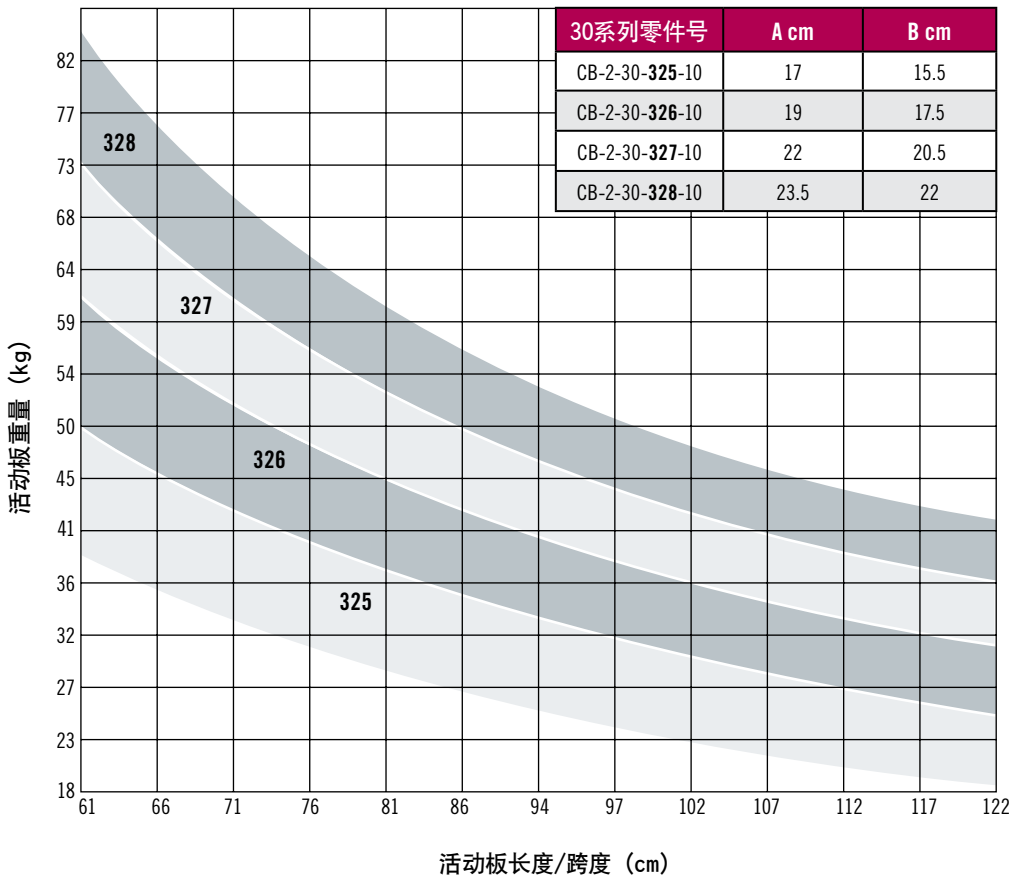
安装表面比装置窄时, 需要使用的  
模壁套件。

零件号: CB-2-30-300

## 零件号

参阅表格

## 型号选择表



以表格中重量和长度的交叉点选择合适零件。如确定重量和长度, 可使用型号选择表。



提供其他选项。如需有关种类、部件号、  
安装和规格的详细信息, 请前往



[www.southco.com/CB](http://www.southco.com/CB)